

EH

Doble efecto amortiguado magnético - Juntas en poliuretano

Carrera mm.	Ø 160	Ø 200	Ø 250	Ø 320
25				
50				
75				
80				
100				
125				
150				
160				
200				
250				
300				
320				
350				
400				
450				
500				
600				
700				
800				
900				
1000				

Carreras superiores

Ø 160	Ø 200	Ø 250	Ø 320



KEGUH

Kit Juntas

PU

Código	Ø	■
KEGUH160	160	
KEGUH200	200	
KEGUH250	250	
KEGUH320	320	

FKM

Código	Ø	■
KEGUH160V	160	
KEGUH200V	200	
KEGUH250V	250	
KEGUH320V	320	

Nota:

Para sensores magnéticos DSN, ver página 325

Actuadores Neumáticos

Cilindros ISO 15552 - Ø 160-200-250-320 mm.

Ejecuciones especiales

Vástago INOX:

Juntas en FKM:

- Ø 160
- Ø 200
- Ø 250
- Ø 320



EL Doble efecto amortiguado doble vástago

Ejemplos para definición del código

SERIE	Ø DIÁMETRO	CARRERA MM.		OPCIONES
EH	160	0025	0320	IS: Vástago INOX
EL	200	0050	0350	
	250	0075	0400	V: Juntas FKM
	320	0080	0450	
		0100	0500	
		0125	0600	
		0150	0700	
		0160	0800	
		0200	0900	
		0250	1000	
		0300		

EJEMPLO: Cilindro ISO 6431 - Doble efecto amortiguado magnético Ø 160 mm. carrera 200 mm.

SERIE	Ø DIAMETRO	CARRERA mm.	
EH	1 6 0	0 2 0 0	= EH1600200



VFL

Brida

Código	Descripción
VFL160	Brida VFL D.160
VFL200	Brida VFL D.200
VFL250	Brida VFL D.250



VCMZ

Charnela macho - Acero

Código	Descripción
VCMZ160NE	Ch. macho VCMZ D.160
VCMZ200NE	Ch. macho VCMZ D.200
VCMZ250NE	Ch. macho VCMZ D.250



VCP

Pata

Código	Descripción
VCP160	Pata VCP D.160
VCP200	Pata VCP D.200
VCP250	Pata VCP D.250



VPE

Perno charnela

Código	Descripción
VPE160	P. charnela VPE D.160/200
VPE250	P. charnela VPE D.250



VCF

Charnela hembra

Código	Descripción
VCF160	Ch. hembra VCF D.160
VCF200	Ch. hembra VCF D.200
VCF250	Ch. hembra VCF D.250



VCD

Charnela hembra estrecha para art. a escuadra con rótula DIN 648K

Código	Descripción
VCD160	Ch. hembra VCD D.160
VCD200	Ch. hembra VCD D.200



VCHZ

Charnela hembra - Acero

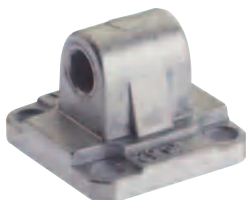
Código	Descripción
VCHZ160NE	Ch. hembra VCHZ D.160
VCHZ200NE	Ch. hembra VCHZ D.200
VCHZ250NE	Ch. hembra VCHZ D.250



VPS

Perno antirotación para charnela hembra estrecha VCD

Código	Descripción
VPS160	P. antirotación VPS D.160/2008



VCM

Charnela macho

Código	Descripción
VCM160	Ch. macho VCM D.160
VCM200	Ch. macho VCM D.200
VCM250	Ch. macho VCM D.250



VCS

Charnela macho estrecha con rótula DIN 648K

Código	Descripción
VCS160	Ch. macho VCS D.160
VCS200	Ch. macho VCS D.200



VCNT

Charnela intermedia

Código	Descripción
VCNT160	Ch. inter. VCN D.160
VCNT200	Ch. inter. VCN D.200
VCNT250	Ch. inter. VCN D.250



DA

Tuerca vástago

Código	Descripción
EDA00005116ZI	T. vástago D.160/200
EDA00005110ZI	T. vástago D.250



VSI

Soporte charnela intermedia.

Código	Descripción
VSI160	S. charnela int. VSI D.160 / 200
VSI250	S. charnela int. VSI D. 250

Compuesto de 2 Uds.



DSN

Sensor magnético

Código	Descripción
DSN0R2F20	REED 3-250V AC/DC conect. 2 m.
DSN1H3F20	E.Hall PNP 10-30V DC conect. 3 m.



VAS

Contracharnela a 90°

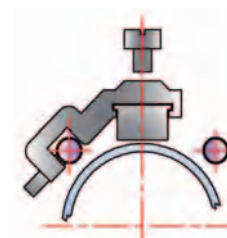
Código	Descripción
VAS160	Contrach. a 90° VAS D.160
VAS200	Contrach. a 90° VAS D.200



DSN2

Soporte para sensor

Código	Descripción
DSN2XF125T	S. sensor DSN2 D.125-160
DSN2XF200T	S. sensor DSN2 D.200/250



FC

Horquilla

Código	Descripción
FC160	Horquilla FC D.160/200
FC250	Horquilla FC D.250



TF

Rótula autolubrificante

Código	Descripción
TF160	R. autolub. TF D.160/200
TF250	R. autolub. TF D.250

DSL

Sensor magnético

Código	Descripción
--------	-------------



DSL1C225 REED 3-130V 2,5 m.
 DSL4N225 E.Hall PNP 10-30V 2,5 m.



Con cable



Con conector

DSL1M8 REED 3-130V 300 mm.
 DSL4M8 E.Hall PNP 10-30V 300 mm.

DTEX

Sensor magnético ATEX



Ex II 3GDEx ic IIB T4 Gc (-10°C ≤ Ta ≤ +70°C)
 Ex ic IIB T135 °C Dc (-10°C ≤ Ta ≤ +70°C)

Código	Descripción
--------	-------------



Con cable

DTEX03P2M Solid State PNP 10÷28V DC 2 mt.

DT01 - DT02

Sensor magnético



Código	Descripción
--------	-------------

DT01R2M REED 5-240V AC/DC 2 mt.
 DT02P2M E.Hall PNP 10-28V DC 2 mt.



Con cable



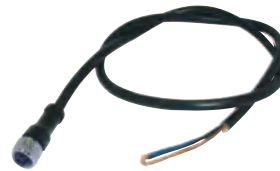
Con conector

DT01RM8 REED 5-240V AC/DC 300 mm.
 DT02PM8 E.Hall PNP 10-28V DC 300 mm.

Modelo DT02 dispone de LED bicolor (Rojo/Verde) que permite mayor precisión de posicionamiento

PX

Prolongación a 3 hilos



Código	Descripción
--------	-------------

PX2000PUR 2 mts.
 PX5000PUR 5 mts.

EXF

Soporte para sensores DSL - DST



Código	Ø
--------	---

EXF160 160 - 200 - 250

